

**NOWOŚĆ!
PILOT SPECJALNY**



AWARIA



NOWOŚĆ - PILOT AWARIA

Pilot AWARIA to zasilany bateryjnie nadajnik radiowy umożliwiający sterowanie odbiornikami radiowymi, sterownikami bram, rolet oraz innymi urządzeniami **z jedną, wybraną drogą radiową**.

Wyróżnia się nietypową konstrukcją – wyposażony jest w sznurek o długości 150 cm, dzięki czemu można go zamontować w niestandardowych miejscach na przykład **przy wózku wysprężającym napęd garażowy, przy bramie przemysłowej lub w pojazdach specjalnych**. AWARIA może zastąpić do czterech przycisków standardowego pilota.



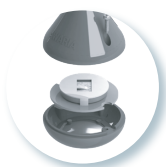
SZNUREK

Nietypowe rozwiązanie umożliwiające montaż w niestandardowych miejscach.



PRZYCIISK

Jeden przycisk umożliwiający sterowanie czterema urządzeniami.



ZASILANIE

Nadajnik zasilany jest popularną baterią CR2032.



FUNKCJE

Pilot posiada możliwość sprawdzenia drogi radiowej i stanu baterii.



ROZMIAR

AWARIA posiada niewielkie rozmiary - Ø 35 x 41 mm.